

Le Programme Bâtiments mis en place par la Confédération et les cantons est un pilier essentiel de la politique climatique et énergétique de la Suisse. Il encourage l'efficacité énergétique et l'exploitation des énergies renouvelables et des rejets de chaleur dans le domaine du bâtiment. Ce programme est financé par la taxe sur le CO<sub>2</sub> et par les budgets cantonaux.



CANTON DU VALAIS  
KANTON WALLIS

**Contact :**

**Département des finances et de l'énergie  
Service de l'énergie et des forces hydrauliques**

Avenue du Midi 7  
Case postale 478, CH-1951 Sion  
Tél. 027 606 31 00  
Fax 027 606 30 04  
E-mail: energie@admin.vs.ch

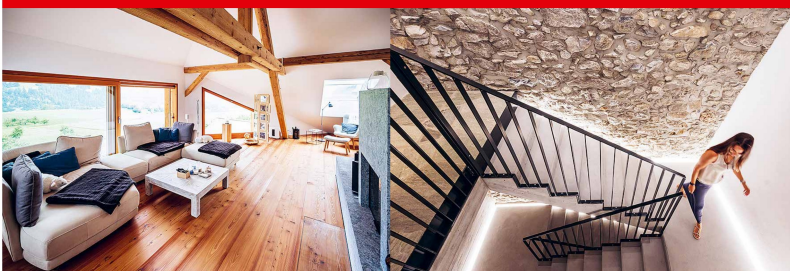
# Efficacité énergétique et énergies renouvelables : des investissements rentables

## dans le Canton du Valais



[www.vs.ch/energie](http://www.vs.ch/energie)

[www.vs.ch/energie](http://www.vs.ch/energie)



## Profitez du Programme Bâtiments – encore plus avantageux dès octobre 2021.

**Les mesures relatives à l'efficacité énergétique et aux énergies renouvelables dans le domaine du bâtiment vous offrent de nombreux avantages :**

- Un meilleur confort dans votre maison grâce à une température ambiante agréable et à moins de courants d'air.
- Moins de frais grâce à une diminution de la consommation d'énergie pour le chauffage et la production d'eau chaude.
- Un meilleur positionnement sur le marché de vos biens immobiliers énergétiquement performants et disposant d'installations techniques modernes et respectueuses de l'environnement.
- Une façade rénovée avec goût à des fins énergétiques constitue également une amélioration esthétique.
- Avec un approvisionnement en énergie tirée de sources d'énergies renouvelables locales, vous gagnez en indépendance et contribuez à un approvisionnement énergétique diversifié et respectueux de l'environnement.
- Votre contribution à la protection du climat est importante. En réduisant les émissions de CO<sub>2</sub> générées par votre bâtiment, vous deviendrez un exemple pour beaucoup d'autres acteurs.

## Le Programme Bâtiments dans le Canton du Valais

**Vous recevez une subvention pour :**

**L'amélioration énergétique de votre bâtiment**

- Isolation thermique du toit et de la façade M-01
- Amélioration de l'étiquette énergétique CECB M-10

**Le remplacement de votre installation de chauffage**

- Pompe à chaleur M-05/M-06
- Chauffage à bois avec réservoir journalier M-02
- Chauffage à bois automatique M-03/M-04
- Capteurs solaires thermiques M-08
- Raccordement à un réseau de chaleur à distance M-07
- Chaleur à distance : réseau de chaleur et production de chaleur M-18

**Un nouveau bâtiment très performant**

- Nouvelle construction Minergie-P M-16
- Nouvelle construction CECB A/A M-17

Le CECB Plus est indirectement soutenu par les taux de subventions élevés des mesures de promotion cantonales.

**Faites attention aux conditions suivantes :**

- Contacter votre commune pour savoir si elle octroie aussi des subventions.
- Il n'est pas possible d'entrer en matière sur des demandes relatives à des travaux déjà commencés ou terminés.

# Le Programme Bâtiments dans le Canton du Valais

Il n'est pas possible d'entrer en matière sur des demandes relatives à des travaux déjà commencés ou terminés.

PROGRAMMES	CONDITIONS PARTICULIÈRES		HABITAT INDIVIDUEL	HABITAT COLLECTIF	AUTRES CATÉGORIES DE CONSTRUCTION	FORM
<b>Isolation thermique</b>	<ul style="list-style-type: none"> <li>Isolation thermique façade, toit, mur et sol contre terre ou contre l'extérieur.</li> <li>Bâtiment chauffé construit avant l'an 2000.</li> <li>Valeurs-U éléments de construction :               <ul style="list-style-type: none"> <li>≤ 0.20 W/m<sup>2</sup>K contre l'extérieur,</li> <li>≤ 0.25 W/m<sup>2</sup>K contre le terrain.</li> </ul> </li> <li>CECB Plus requis dès Fr. 10'000.- de contribution financière (&gt; 142 m<sup>2</sup> d'enveloppe).</li> <li>Contribution minimale par demande Fr. 3'000.-.</li> </ul>	Référence : surface de l'élément de construction isolé, en m <sup>2</sup>	Façade, toit, mur et sol contre l'extérieur ou contre terre : 70.- Fr./m <sup>2</sup> d'enveloppe isolée Renseignements téléphoniques: 058 680 41 08			M-01
<b>Chauffage à bois avec réservoir journalier</b>	<ul style="list-style-type: none"> <li>Chauffage principal en remplacement d'un chauffage à mazout, à gaz ou électrique</li> <li>Altitude d'installation ≥ 800 m.s.m.</li> <li>N'alimente pas un bâtiment qui peut être raccordé à un CAD à 75% renouvelable.</li> <li>Garantie de performance SuisseEnergie, label de qualité Energie Bois Suisse requis.</li> <li>Poêles sans distribution hydraulique exclus.</li> </ul>	Production de chaleur	5'000.- Fr. par installation			M-02
<b>Chauffage à bois automatique P ≤ 70 kW</b>	<ul style="list-style-type: none"> <li>Chauffage principal</li> <li>En remplacement d'un chauffage à mazout, à gaz ou électrique.</li> <li>Altitude d'installation ≥ 800 m.s.m.</li> <li>N'alimente pas un bâtiment qui peut être raccordé à un CAD à 75% renouvelable.</li> <li>Label de qualité d'Energie Bois Suisse requis.</li> <li>Garantie de performance de SuisseEnergie requise.</li> <li>Chaudières à chargement manuel et poêles exclus.</li> </ul>	Production de chaleur	9'000.-	4'000.- Fr. + 35.- Fr./m <sup>2</sup> SRE * f <sub>h</sub>		M-03
<b>Chauffage à bois automatique P &gt; 70 kW</b>	<ul style="list-style-type: none"> <li>Installation sans réseau de chauffage ou avec réseau uniquement jusqu'à 300 kW.</li> <li>En remplacement d'un chauffage à mazout, à gaz ou électrique.</li> <li>Altitude d'installation ≥ 800 m.s.m.</li> <li>N'alimente pas un bâtiment qui peut être raccordé à un CAD à 75% renouvelable.</li> <li>Le recours à un QM Chauffage au bois doit être justifié.</li> </ul>	Production de chaleur	Jusqu'à 500 kW <sub>th</sub> : 35.- Fr./m <sup>2</sup> SRE* f <sub>h</sub> Dès 500 kW <sub>th</sub> : 80'000.- + 27.- Fr./m <sup>2</sup> SRE* f <sub>h</sub>			M-04
<b>Pompes à chaleur PAC air/eau (M-05)</b>	<ul style="list-style-type: none"> <li>PAC électrique en remplacement d'un chauffage à mazout, à gaz ou électrique.</li> <li>Appareils de mesures de la chaleur produite et de l'électricité consommée requis pour toutes les catégories d'ouvrages.</li> <li>PAC système-module requis.</li> <li>Label de qualité (EHPA reconnu en Suisse) requis pour la PAC (si PAC système-module pas disponible).</li> <li>Garantie de performance de SuisseEnergie requis (si PAC système-module pas disponible).</li> <li>PAC planifiée, contrôlée et mise en service par un même « Partenaire GSP certifié », sinon taux réduits de 30%.</li> </ul>	Production de chaleur	9000.-	45.- Fr./m <sup>2</sup> SRE * f <sub>h</sub>		M-05
<b>PAC saumure/eau, eau/eau (M-06)</b>		Distribution de chaleur	Toute première installation 10'000.-	Toute première installation 50.- Fr./m <sup>2</sup> SRE * f <sub>h</sub>		M-06
		Production de chaleur	13'000.-	65.- Fr./m <sup>2</sup> SRE * f <sub>h</sub>		M-06
		Distribution de chaleur	Toute première installation 10'000.-	Toute première installation 50.- Fr./m <sup>2</sup> SRE * f <sub>h</sub>		M-06
<b>Raccordement à un réseau de chauffage à distance</b>	<ul style="list-style-type: none"> <li>En remplacement d'un chauffage à mazout, à gaz ou électrique.</li> <li>La chaleur fournie provient au moins à 75% d'énergies renouvelables ou de rejets thermiques.</li> <li>Les exploitants du réseau CAD mettent à disposition du canton les données nécessaires visant à éviter une comptabilisation à double de l'effet énergétique.</li> </ul>	Production de chaleur	4'000.- Fr. + 9.- Fr./m <sup>2</sup> SRE * f <sub>h</sub>			M-07
		Distribution de chaleur	Toute première installation 10'000.-	Toute première installation 50.- Fr./m <sup>2</sup> SRE * f <sub>h</sub>		M-07
<b>Capteurs solaires thermiques</b>	<ul style="list-style-type: none"> <li>Nouvelle installation ou extension / remplacement d'une installation sur un bâtiment construit avant le 31.12.2015.</li> <li>Puissance thermique nominale ≥ 2 kW</li> <li>Pas de contribution pour moins de : Fr. 2'500.-.</li> <li>Capteurs répertoriés sur www.kollektorliste.ch.</li> <li>Garantie de performance Swissolar/SuisseEnergie.</li> <li>Pour P ≥ 15 kW : calcul de l'énergie utile avec Polysun.</li> <li>Pour P ≥ 20 kW : suivi actif de l'inst. selon prescriptions de Swissolar.</li> </ul>	Référence : puissance thermique nominale des capteurs, en kW	1'200.- + 650.-/kW (50% en cas de remplacement)			M-08
<b>Amélioration de la classe CECB</b>	<ul style="list-style-type: none"> <li>Bâtiment construit avant l'an 2000.</li> <li>Amélioration de la classe d'efficacité CECB pour l'enveloppe du bâtiment et pour l'efficacité énergétique globale.</li> <li>CECB Plus fourni.</li> <li>CECB mis à jour fourni après la fin des travaux.</li> <li>Pour les bâtiments pour lesquels un CECB peut être établi</li> <li>Combinaisons avec M-01 ou M-02 à M-08 impossibles.</li> <li>CECB Plus et CECB établis par un expert CECB accrédité.</li> </ul>		+ 2 classes 120.-/m <sup>2</sup> SRE	120.-/m <sup>2</sup> SRE	75.-/m <sup>2</sup> SRE * f <sub>h</sub>	M-10
			+ 3 classes 180.-/m <sup>2</sup> SRE	180.-/m <sup>2</sup> SRE	100.-/m <sup>2</sup> SRE * f <sub>h</sub>	M-10
			+ 4 classes 220.-/m <sup>2</sup> SRE	220.-/m <sup>2</sup> SRE	140.-/m <sup>2</sup> SRE * f <sub>h</sub>	M-10
			+ 5 classes 260.-/m <sup>2</sup> SRE	260.-/m <sup>2</sup> SRE	170.-/m <sup>2</sup> SRE * f <sub>h</sub>	M-10
			+ 6 classes 320.-/m <sup>2</sup> SRE	320.-/m <sup>2</sup> SRE	220.-/m <sup>2</sup> SRE * f <sub>h</sub>	M-10
		Distribution de chaleur	10'000.-	50.- Fr./m <sup>2</sup> SRE * f <sub>h</sub>	50.- Fr./m <sup>2</sup> SRE * f <sub>h</sub>	M-10
<b>Nouvelle construction Minergie-P</b>	<ul style="list-style-type: none"> <li>Minergie-P et/ou Minergie-A attesté par certificat.</li> <li>Minergie-A avec exigence primaire selon Minergie-P.</li> <li>Si utilisation d'un bonus sur l'indice d'utilisation du sol : contribution divisée par deux.</li> <li>Si bâtiment public : contribution divisée par deux.</li> </ul>	Minergie-P(-A)	150.- Fr./m <sup>2</sup> SRE	150.- Fr./m <sup>2</sup> SRE	60.- Fr./m <sup>2</sup> SRE * f <sub>h</sub>	M-16
		Max. par logement	27'000.-	19'000.-	-	M-16
		Max. par bâtiment	27'000.-	200'000.-	200'000.-	M-16
<b>Nouvelle construction CECB A/A</b>	<ul style="list-style-type: none"> <li>Attester d'une classe d'efficacité CECB A pour l'enveloppe du bâtiment et pour l'efficacité énergétique globale.</li> <li>CECB établi par un expert CECB accrédité.</li> </ul>	CECB A/A	150.- Fr./m <sup>2</sup> SRE	150.- Fr./m <sup>2</sup> SRE	60.- Fr./m <sup>2</sup> SRE * f <sub>h</sub>	M-17
		Max. par logement	25'000.-	18'000.-	-	M-17
		Max. par bâtiment	25'000.-	200'000.-	200'000.-	M-17
<b>Chaleur à distance :</b> réseau de chaleur production de chaleur	<ul style="list-style-type: none"> <li>La chaleur fournie provient au moins à 75% d'énergies renouvelables ou de rejets thermiques.</li> <li>Le nouveau réseau / l'extension du réseau ou la nouvelle installation / l'extension de l'installation de production de chaleur, engendre la distribution d'un supplément de chaleur issue d'énergies renouvelables ou de rejets thermiques par rapport à la situation initiale.</li> <li>La chaleur supplémentaire distribuée est utilisée pour le chauffage et l'eau chaude sanitaire (pas de processus industriel).</li> <li>Seule la chaleur distribuée à des bâtiments existants est éligible.</li> <li>Pour une subvention supérieure à Fr. 500'000.-, les taux proposés sont réévalués.</li> <li>Les exploitants du réseau CAD mettent à disposition du canton les données nécessaires visant à éviter une comptabilisation à double de l'effet énergétique.</li> <li>Le recours à un QM Chauffage au bois doit être justifié.</li> </ul>	< 1'000 MWh/a	Installation de production de chaleur : 15.- Fr./m <sup>2</sup> SRE * f <sub>h</sub> * Pr Réseau de distribution de chaleur : 7.- Fr./m <sup>2</sup> SRE * f <sub>h</sub> * Pr			M-18
		> 1'000 MWh/a	Installation de production de chaleur : 130.- Fr./(MWh/a) ou 15.- Fr./m <sup>2</sup> SRE * f <sub>h</sub> * Pr Réseau de distribution de chaleur : 60.- Fr./(MWh/a) ou 7.- Fr./m <sup>2</sup> SRE * f <sub>h</sub> * Pr			M-18
		Réseau Energie	Installation d'acquisition de chaleur : 10.- Fr./m <sup>2</sup> SRE * f <sub>h</sub> * Pr Réseau de distribution de chaleur : 4.- Fr./m <sup>2</sup> SRE * f <sub>h</sub> * Pr			M-18

SRE : surface de référence énergétique f<sub>h</sub> : facteur de hauteur Pr: part renouvelable