

La Place à Albine

Projet d'aménagement sur la parcelle 267 - création d'une place au centre d'Icogne

Variante crépis



vue intérieure

vue ouest



Concept

Le projet d'aménagement sur la parcelle 267 à Icogne cherche à offrir une nouvelle attractivité au coeur même du village. Il s'agit de créer une place à cet endroit stratégique qui offre un point de vue incomparable sur la vallée.

Une place pour voir et être vu! Une place où s'arrêter, prendre quelques photos, boire un verre et profiter du paysage.

L'ancien bistrot du village une fois vidé pourra accueillir un espace de vente, vitrine pour les différents artisans locaux et produits de la région.

Insertion dans le contexte urbain

De par sa topographie particulière, le challenge est de valoriser cette parcelle qui s'adosse à la route. Le projet prévoit pour cela un corps de bâtiment principal et de volumétrie rappelant les constructions voisines. Il est complété par un mur habillé en contrebas de la route délimitant ainsi la nouvelle place. Le bâtiment s'articule en forme de U ouvert, permettant de dégager une large vue d'où que l'on se trouve à l'intérieur du bâtiment.

Programme

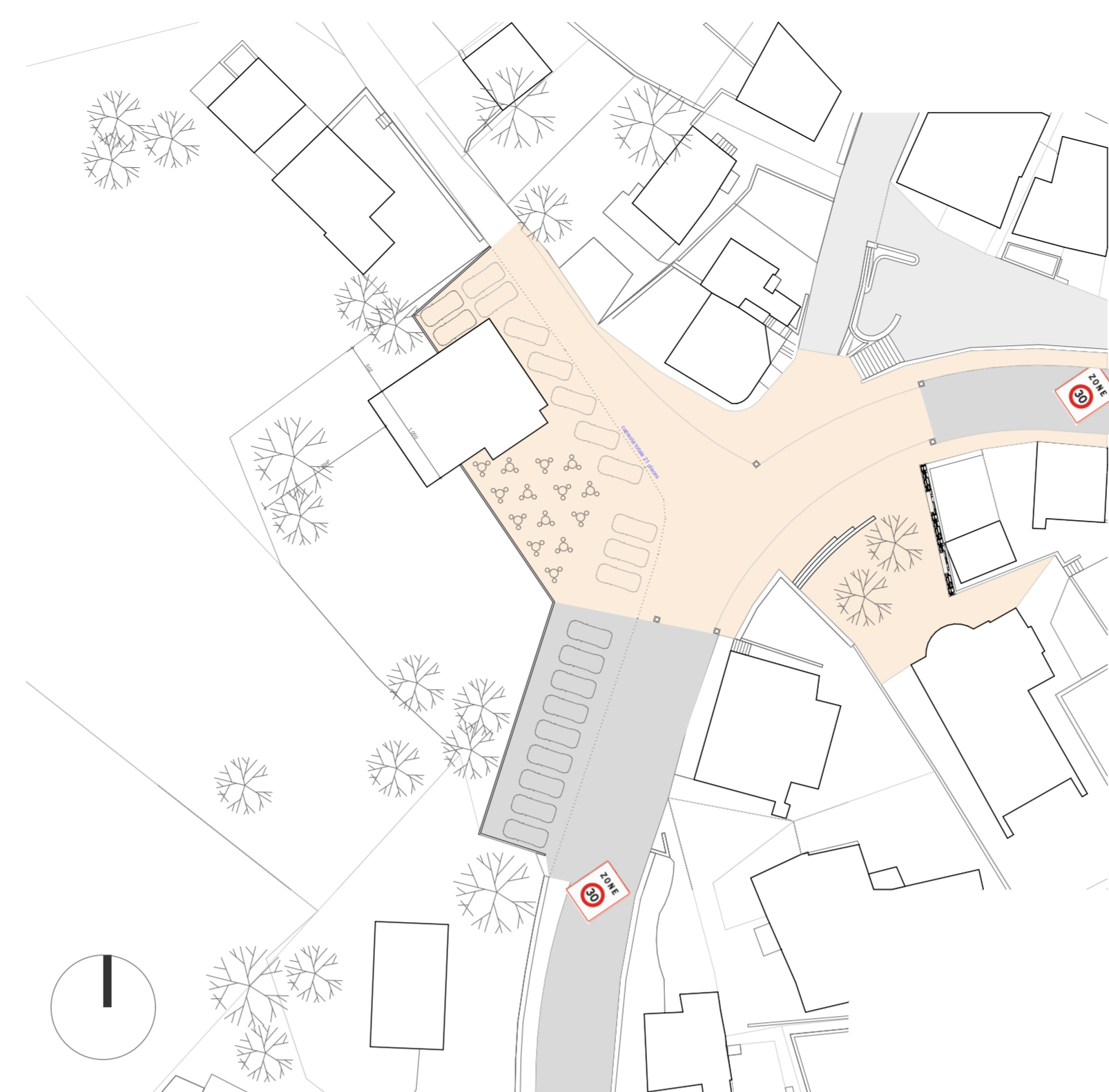
Au niveau de la place, seul est visible le corps de bâtiment principal qui abrite le restaurant, sa salle à manger, sa cuisine, mais également un espace café, ainsi que l'escalier menant aux étages inférieurs.

A l'étage -1 se trouve un appartement de 4 1/2 pièces ainsi que les locaux attenants au restaurant : sanitaires, cave et stockages.

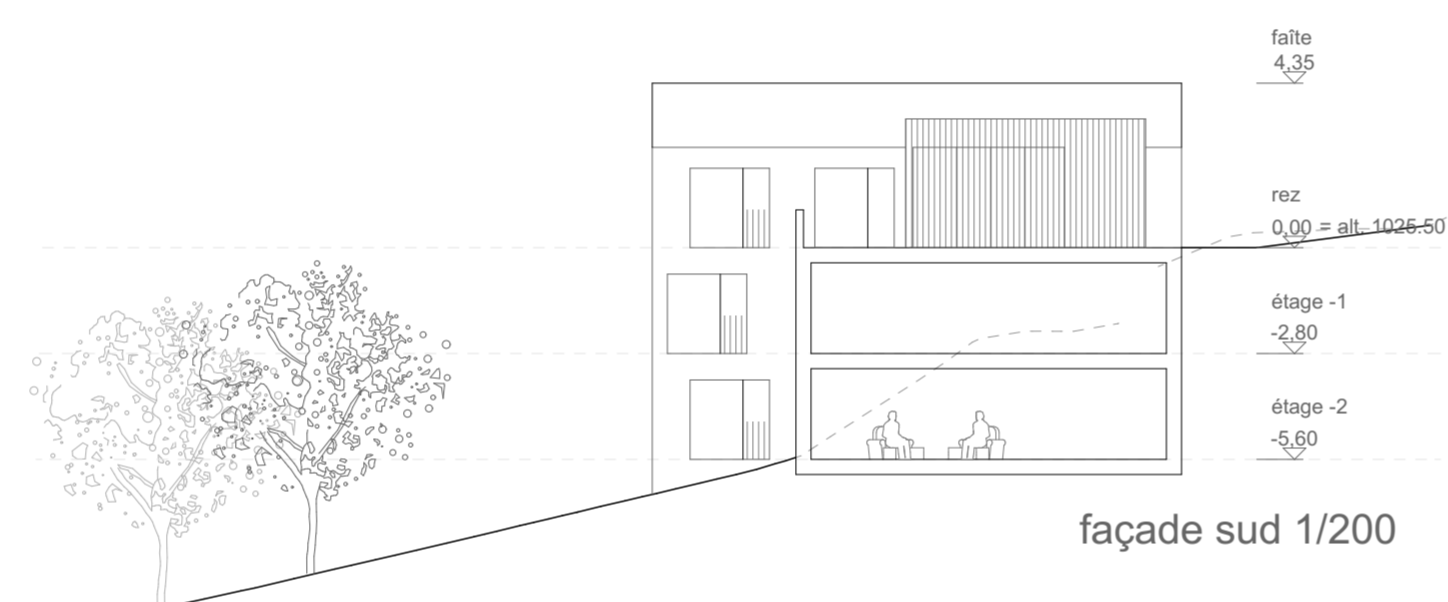
L'étage -2, quant à lui abrite un appartemnt DOMINO offrant la possibilité aux personnes âgées de rester à Icogne tout en étant dans un lieu de vie protégé et sécurisé. Cet appartement est constitué de 4 studios indépendants et d'un séjour commun.

Matérialité

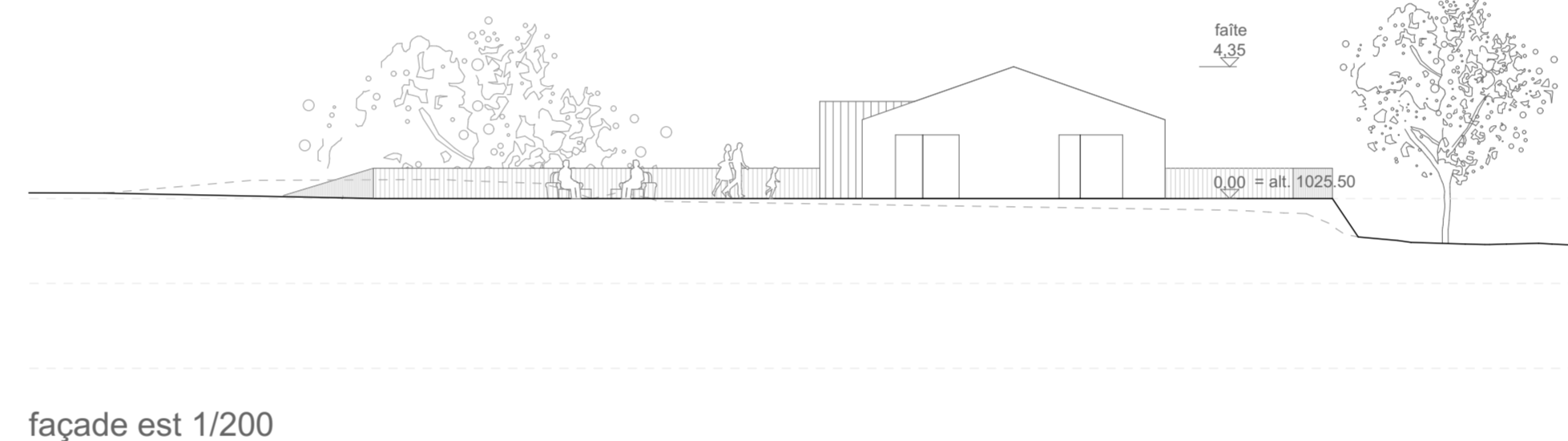
Le corps de bâtiment principal aura une finition crépi grossier blanc s'inspirant des maisons villageoises... Le mur habillé sera traité en lames de bois ajourées amenant lumière et douceur à l'ensemble. Les lames ajourées se prolongent au niveau de la place pour créer les garde-corps.



situation 1/500



façade sud 1/200

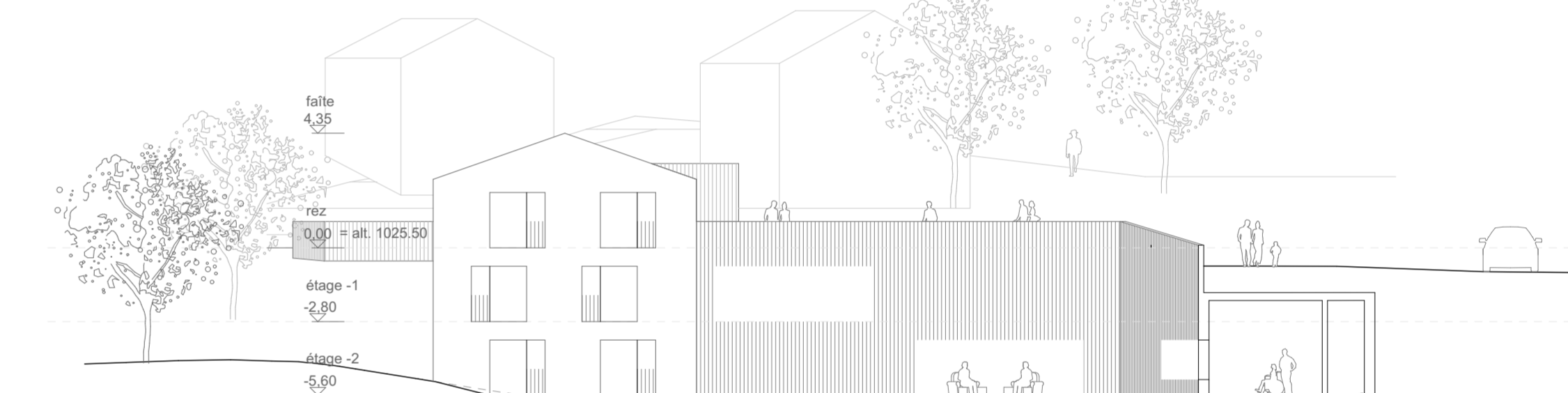


façade est 1/200

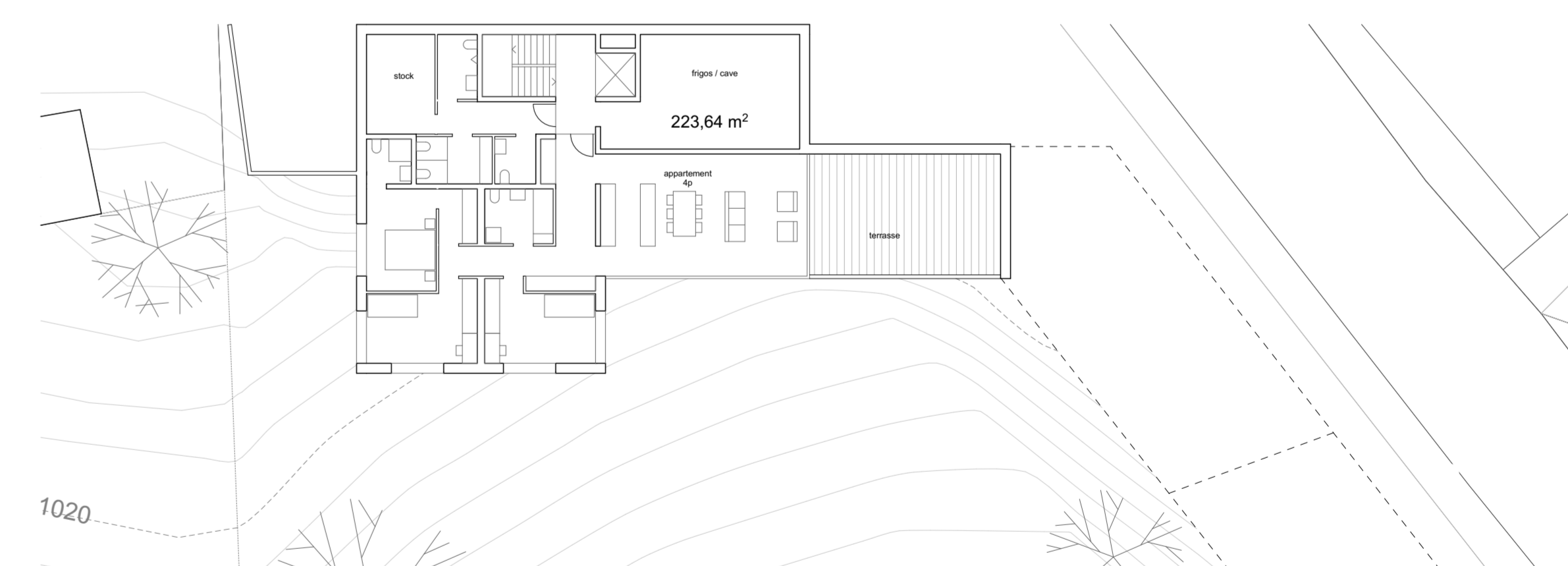
vue est



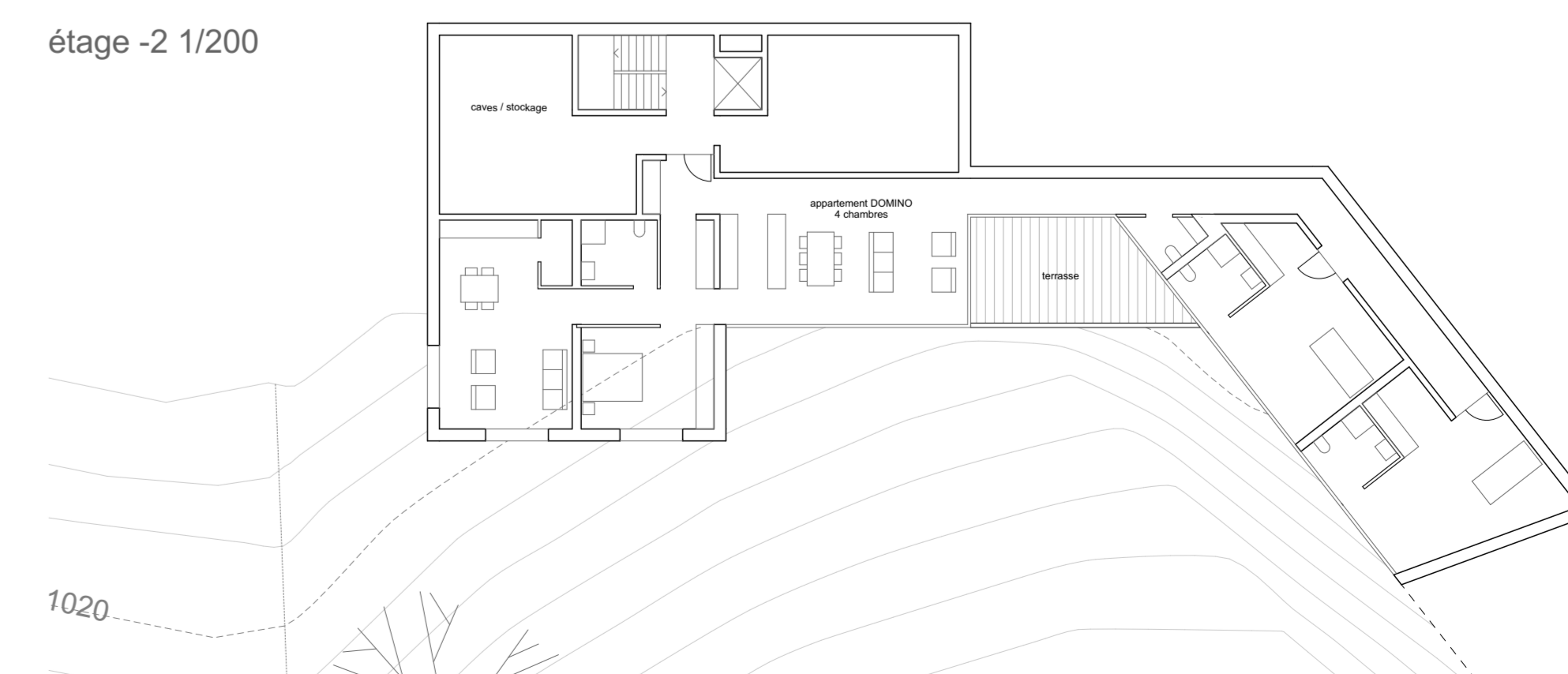
rez-de-chaussée 1/200



façade ouest 1/200



étage -1 1/200



étage -2 1/200